



### Cicada MVC

**Ελεγκτής Τρίοδης & Τετράοδης Αναμεικτικής Βάνας με Πρόσθετες Δυνατότητες**

Η νέα διάταξη προορίζεται για εγκαταστάσεις στις οποίες η θερμοκρασία προσαγωγής ζεστού νερού για τη θέρμανση ρυθμίζεται συνεχώς μέσω τρίοδης ή τετράοδης αναμεικτικής βάνας με κινητήρα προοδευτικής λειτουργίας.

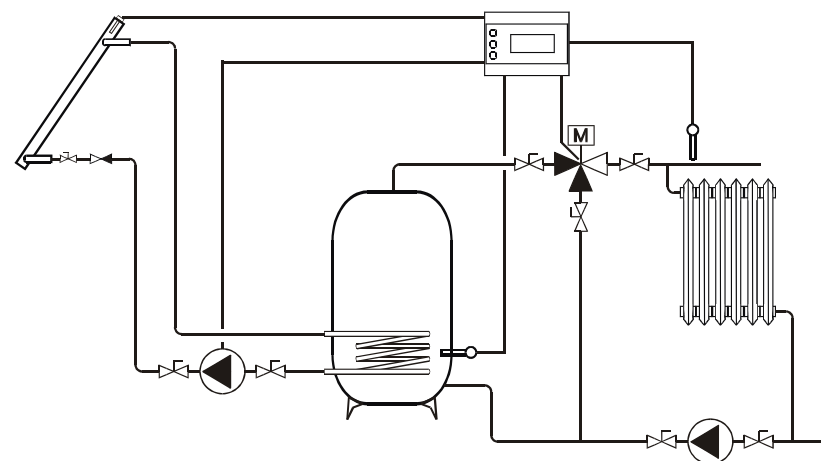
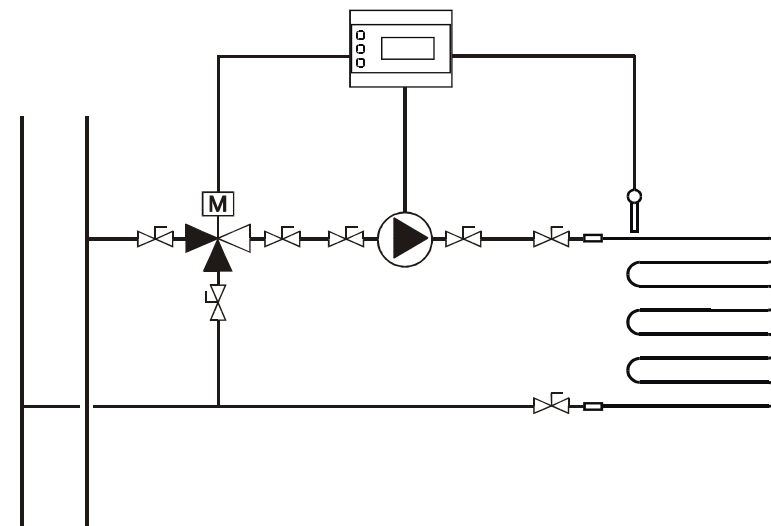
Χαρακτηριστικά παραδείγματα είναι η ενδοδαπέδια θέρμανση, τα συστήματα ηλιακής υποβοήθησης και οι διατάξεις εκμετάλλευσης της ενέργειας βοηθητικών πηγών όπως τζάκια, λέβητες βιομάζας κ.α.

Ο ελεγκτής Cicada MVC είναι πλήρως ψηφιακός και εφαρμόζει αλγόριθμο PI προκειμένου να ρυθμίσει με ακρίβεια και ταχύτητα τη θερμοκρασία του νερού προσαγωγής. Επενεργεί σε τρίοδες ή τετράοδες αναμεικτικές βάνες προοδευτικής λειτουργίας οποιασδήποτε χρονικής σταθεράς και τάσης.

Επιπρόσθετα όμως ενσωματώνει επιπλέον χρήσιμες δυνατότητες που βοηθούν στην εύκολη και οικονομική ολοκλήρωση της εγκατάστασης. Για παράδειγμα στον ίδιο ελεγκτή έχει ενσωματωθεί ένας πλήρης διαφορικός θερμοστάτης που είναι ιδιαίτερα χρήσιμος σε συστήματα ηλιακής υποβοήθησης και όχι μόνο.

Ο Cicada MVC συνδεσμολογείται με 7 διαφορετικούς ιδιαίτερα χρήσιμους και μελετημένους τρόπους. Εκτός από τη βασική λειτουργία του ελέγχου της θερμοκρασίας προσαγωγής μπορεί να εκτελέσει έλεγχο άνω και κάτω ορίου, διαφορικό έλεγχο θερμοκρασίας, προστασία από χαμηλή θερμοκρασία επιστροφής λέβητα κ.α.

Περισσότερες πληροφορίες και εφαρμογές θα βρείτε στο [εγχειρίδιο](#) της συσκευής.





## Ultra-e

### Ελεγκτής Ηλιακών Εγκαταστάσεων με Διασύνδεση Ethernet/ Internet

Ο πλέον εξελιγμένος ελεγκτής ηλιακών εγκαταστάσεων Ultra τώρα προσφέρεται και με τη δυνατότητα να συνδέεται μέσω δικτύου Ethernet ή Internet με ηλεκτρονικό υπολογιστή.

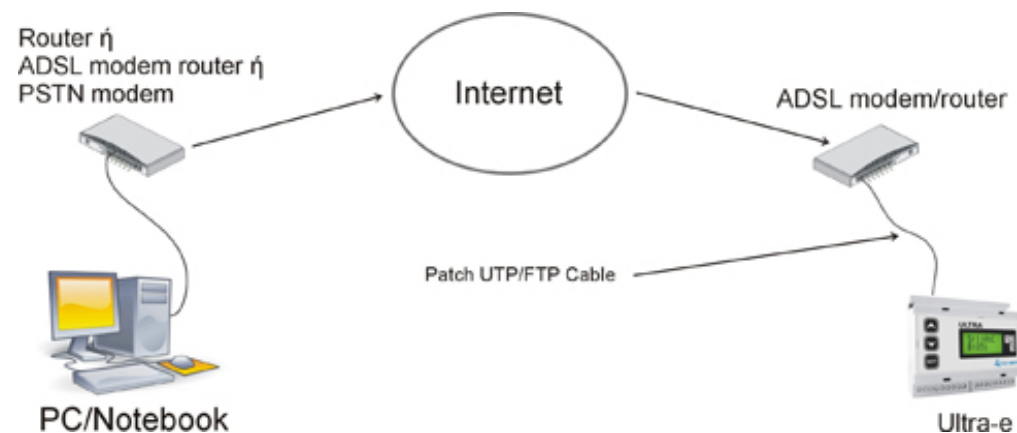
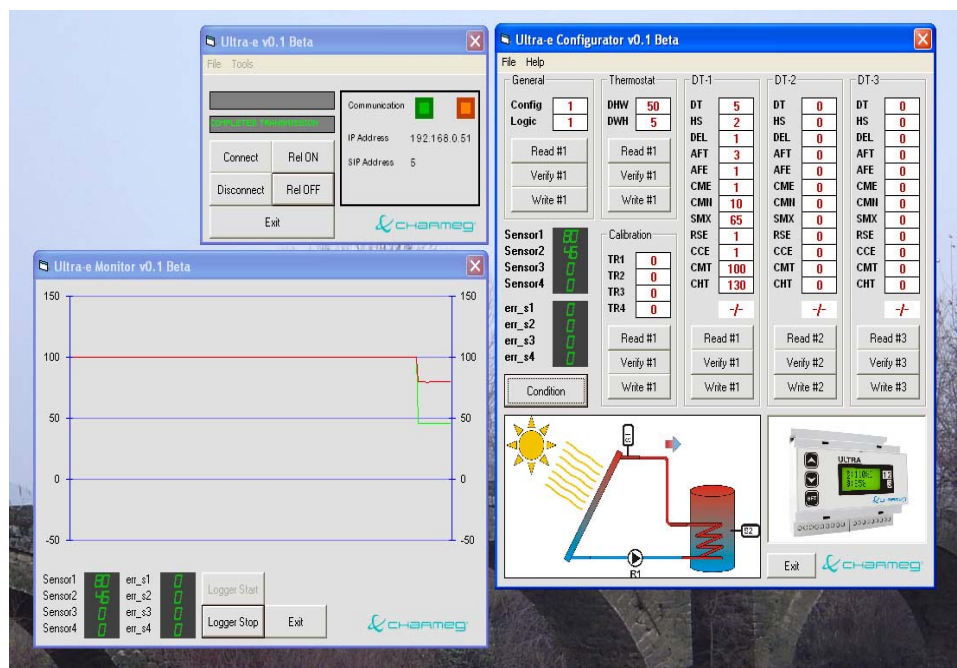
Το νέο χαρακτηριστικό αυξάνει δραματικά το πεδίο δράσης και εφαρμογής της συσκευής προσφέροντας πρωτόγνωρες δυνατότητες τηλεεπιτήρησης, διαρκούς καταγραφής της λειτουργίας και απλής μεταβολής των παραμέτρων από οπουδήποτε στον κόσμο.

Έτσι ο εγκαταστάτης μπορεί να «βρίσκεται πάντα κοντά» στην εφαρμογή παρατηρώντας, βελτιστοποιώντας και επιτηρώντας τη λειτουργία και τα πιθανά προβλήματα. Ταυτόχρονα έχει την ευχέρεια να διατηρεί αρχείο λειτουργίας ώστε να συνάγει εκ των υστέρων χρήσιμα συμπεράσματα.

Η συσκευή συνοδεύεται από το λογισμικό **Global Access** που εγκαθίσταται στο PC και με τη βοήθεια του οποίου εκτελούνται όλες οι απομακρυσμένες εργασίες. Το λογισμικό διατίθεται σε δυο εκδόσεις που προορίζονται για τον εγκαταστάτη και το χρήστη αντίστοιχα.

Η έκδοση για το χρήστη μπορεί να ληφθεί από [εδώ](#).

**Κατεβάστε, εγκαταστήστε την ελεύθερη έκδοση του λογισμικού και ελέγξτε τις δυνατότητές του σε ένα ήδη εγκατεστημένο για το σκοπό αυτό Ultra-e που μπορείτε να το καλέσετε στη διεύθυνση IP: 92.118.158.84 .**



**2 Νέα ΤΕΧΝΙΚΑ ΑΡΘΡΑ είναι διαθέσιμα. Κατεβάστε τα από [εδώ](#)**